

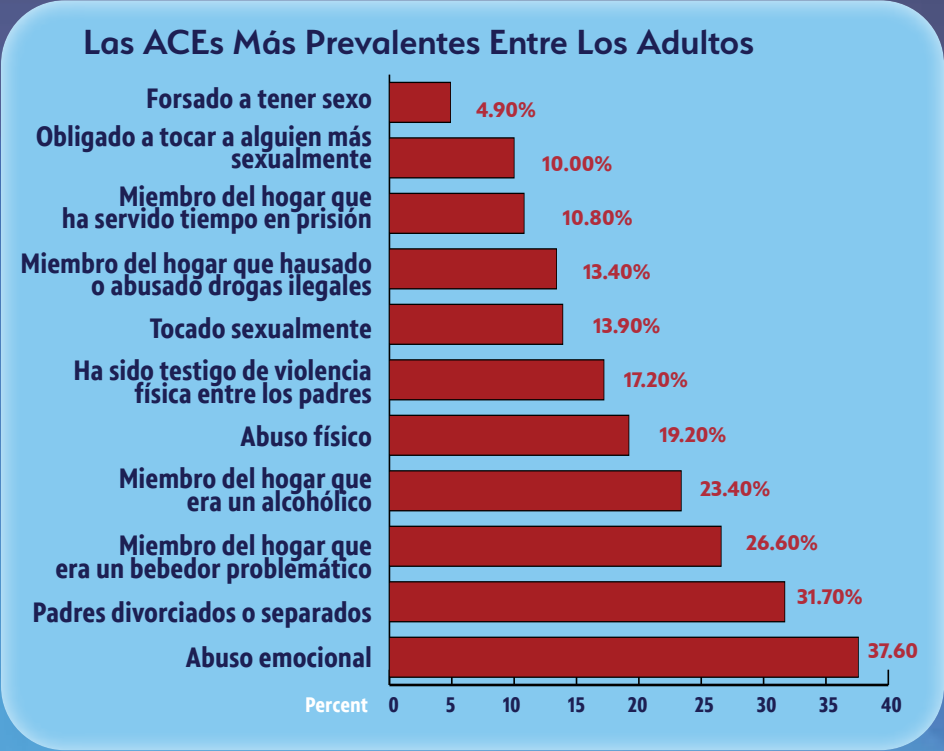
Resilience: Hope Lives Here

Abuso infantil, negligencia y creciendo en hogar severamente disfuncional son Experiencias Adversas en la Infancia, o **ACEs** para abreviar. Dejado sin resolver o sin tratar, estas experiencias pueden resultar un trauma infantil y estrés tóxico que puede durar toda la vida. Investigación muestra que al menos cinco de las diez principales causas de muerte, como cardiopatía, diabetes y hipertensión, puede ser enraizada en **ACEs**. Pueden incluso reducir su duración de vida hasta 20 años.

“ Si usted tiene seis o más **ACEs**, es probable que su esperanza de vida sea 20 años más corta. ”

ROGER SHERMAN
Idaho Children's Trust Fund,
Prevent Child Abuse Idaho

Resilience: Hope Lives Here examina la investigación de **ACE** y cómo afectan a la gente aquí. Más importante, la película explora la resiliencia, que puede sanar **ACEs**. Los expertos en salud comunitaria descubren lo que hace que las personas sean resilientes y comparten historias poderosas de cómo las personas han superado traumas y tragedias. Datos muestran claramente que las **ACEs** no tienen que ser predictivo y la resiliencia puede ayudar a la gente a recuperar la salud después de sufrir un trauma.



- #### ADDITIONAL RESOURCES:
- 211 careline
 - 911 emergency
 - Idaho Resilience Project idahoresilienceproject.org
 - Idaho Suicide Prevention Hotline - Call or Text (208) 398-4357
 - Idaho Children's Trust Fund idahofamilysupport.org
 - HelpNow Line (986) 867-1073
 - IdahoPTV Resilient Idaho idahoptv.org/resilientidaho
 - PBS LearningMedia Collection for Teachers

“ Las **ACEs** pueden ser un contribuidor significativo de por qué algunas personas sufren de enfermedades crónicas más que otros. ”

JEAN HUTCHIE
Community Health Manager
St. Luke's Health System

LA PRODUCCIÓN ESTÁ FINANCIADA POR



idahoptv.org/resilience

PARTICIPANTES EN EL DOCUMENTAL



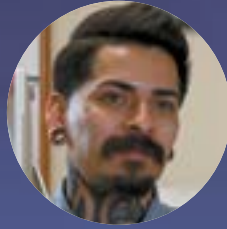
Tracey Karst



Sean Blackwell



Keith Orchard



Luis Granados



Shannon McGuire



Bryan Taylor, PhD, JD



Becky Johnson



Holly Whitworth

Tracey Karst es una maestra y madre adoptiva de cuatro niños con necesidades especiales. Ella ve los efectos de **ACEs** a diario en su clase y en su casa. Únase a su familia y escuche su historia alentadora superando el trauma.

Sean Blackwell es un profesor de criminología, pero no recuerda mucho de su infancia - un signo revelador de trauma. Escucha lo que lo ayudó a ser resistente y como ahora él está involucrado en la comunidad para promover la curación y cambio.

Keith Orchard es el especialista en salud mental en el distrito escolar de Coeur d'Alene. En los últimos años, el ha presentado formación de trauma-informados en el distrito con el objetivo de cambiar cómo los adultos ven y responden a los niños que están luchando. Lo hace enseñándoles a entender causas reales y trabajando para cumplir las necesidades de los jóvenes detrás de los comportamientos. El entrenamiento de Keith equipa a profesores y administradores con comprensión y herramientas para apoyar, responder y enseñar habilidades de autorregulación a los niños que muestran signos de estrés. Esto ha transformado completamente el enfoque del distrito.

Luis Granados crecieron en la cultura de bandas y cuando era joven él terminó en la cárcel. Fue capaz de convertir las experiencias negativas de su juventud en habilidades que conectan con los jóvenes de una manera única y significativa. El es el director ejecutivo de Breaking Chains Academy of Development. La organización en el condado de el Condado Cañón en Idaho trabaja con los jóvenes y les ayuda a alcanzar su educación y desarrollar habilidades para la vida.

Shannon McGuire es en la comunidad una empresaria dispuesta y una líder en Idaho. Su vida hoy es marcado contraste a donde creció en el sur central de Los Ángeles. Perdió a su hermano en un dramático y trágico accidente a los nueve años de edad. Aún peor, la gente la culpaba por su muerte. Aprende cómo ella puede escoger júbilo y positividad aún después de tal áspero inicio de vida.

El Dr. Bryan Taylor es el Abogado Fiscal del condado Canon. Su oficina es muy familiar con el estudio del **ACEs** y toma el enfoque proactivo en buscar las maneras de identificar trauma y apoyar mejor a las víctimas. Su equipo trabaja duro para reducir el crimen mientras persigue justicia. Bryan está muy envuelto con la comunidad y cree que el compromiso civil es la llave para construir una comunidad más segura y saludable.

Becky Johnson es una terapeuta y formal pastor de jóvenes con dos maestrías. Creciendo, ella experimentó un trauma masivo y tiene a **ACE** en puntuación de 10 de 10. Abuso y negligencia pudo tener determinación en su vida, pero en lugar ella superó la inimaginable tragedia y ahora vive una vida exitosa y significativa en donde ayuda a otros a sanar.

Holly Whitworth es el manejador del programa de padres como maestros programa de salud pública en el Este de Idaho. Estos servicios gratuitos ayudan a mantener familias construyendo su infancia intelectual, lenguaje, social y físico en su desarrollo desde el nacimiento hasta la edad de tres. Holly ha visto personalmente el poder de este programa de tutoría romper el ciclo de trauma en familias.

“ La Televisión Pública de Idaho está orgullosa de estar capacitado para producir este documental para ayudar a crear conciencia de **ACEs** ”

JEFF TUCKER
Executive Producer

SOCIO CONSULTOR



“ Por toda la nación, 1 de cada 6 adultos experimentaron cuatro o más tipos de ACEs, cinco de las 10 principales causas de muerte están asociadas con ACEs, y la prevención de ACEs podría reducir el número de adultos con depresión hasta 44%. ”